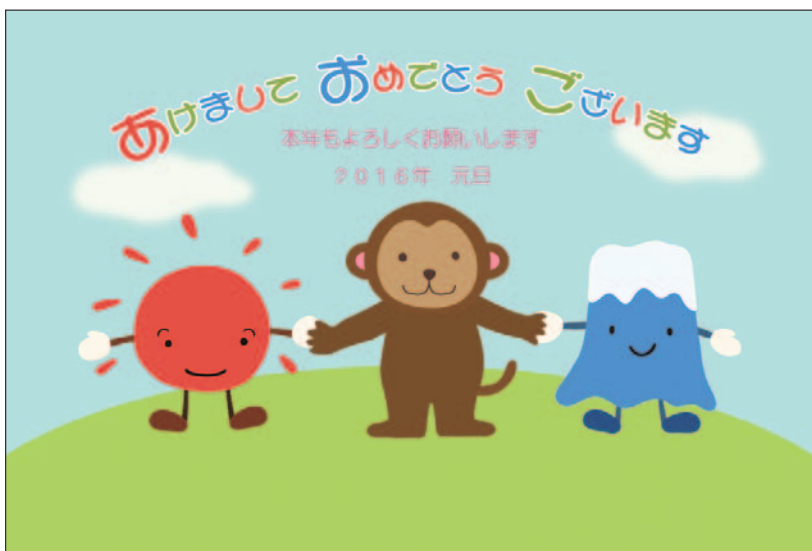


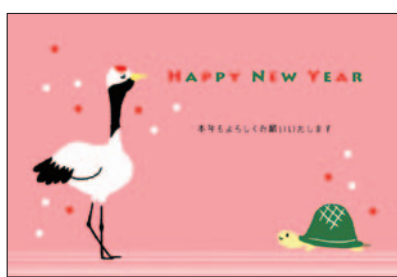
# 十二支(午以外)



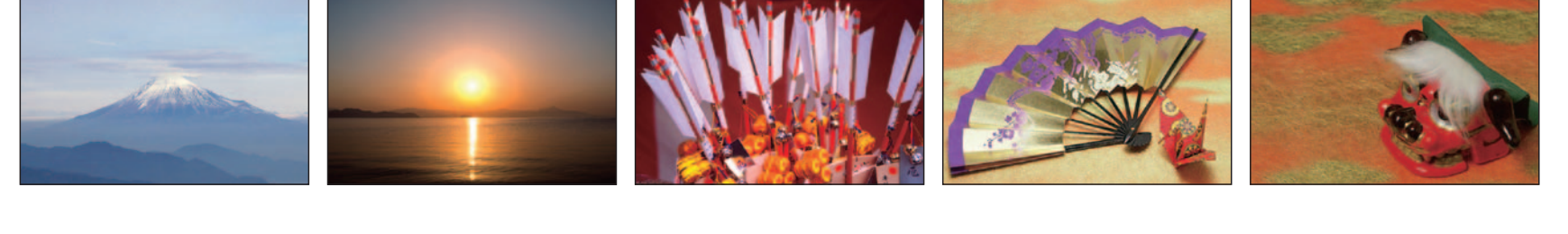
# 十二支(午以外)



# その他 年賀状



# イラスト・写真素材



# 喪中はがき

喪中につき新年のご挨拶を  
ご遠慮申し上げます


祖父〇〇が永眠いたしました  
寒さに向かう折からご自愛のほどお祈りいたします  
平成二十五年十二月




〒101-0054 東京都千代田区神田錦町三ー一五  
錦ハイツー二三号  
筆 吉 麗 達 子 雄  
TEL 〇三ー一二三四一五六七八

喪中につき新年のご挨拶を  
失礼させていただきます

来春・新年の御挨拶を申し上げるべきところ  
亡父の喪中につき失礼させて頂きま  
年末に向かい寒さも厳しくなつて参ります  
くれぐれもご自愛くださいますように  
明年もなにとぞよろしくお願い致します  
平成二十五年十二月



〒101-0054 東京都千代田区神田錦町三ー一五  
錦ハイツー二三号  
筆 吉 麗 達 子 雄  
TEL 〇三ー一二三四一五六七八

喪中につき年頭のご挨拶を  
失礼させていただきます

本年中に賜りましたご厚情に心より御礼申し上げます  
来る年も変わらぬご交誼のほどお願いいたします  
平成二十五年十二月



〒101-0054 東京都千代田区神田錦町三ー一五  
錦ハイツー二三号  
筆 吉 麗 達 子 雄

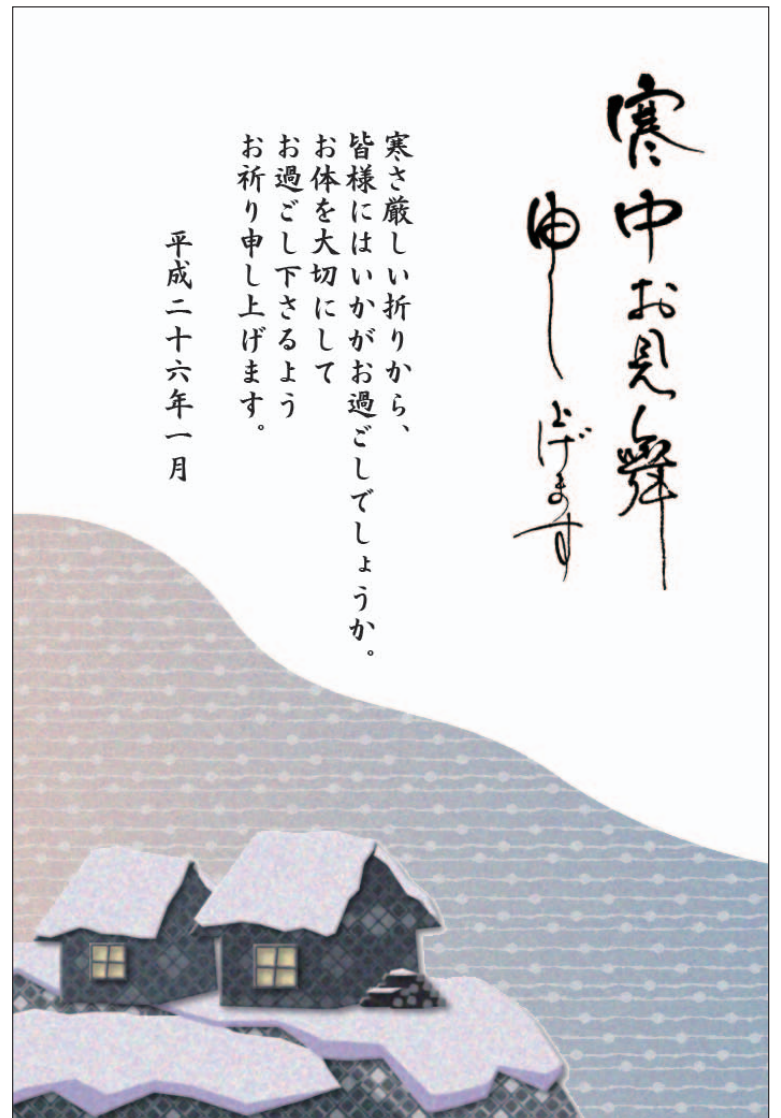
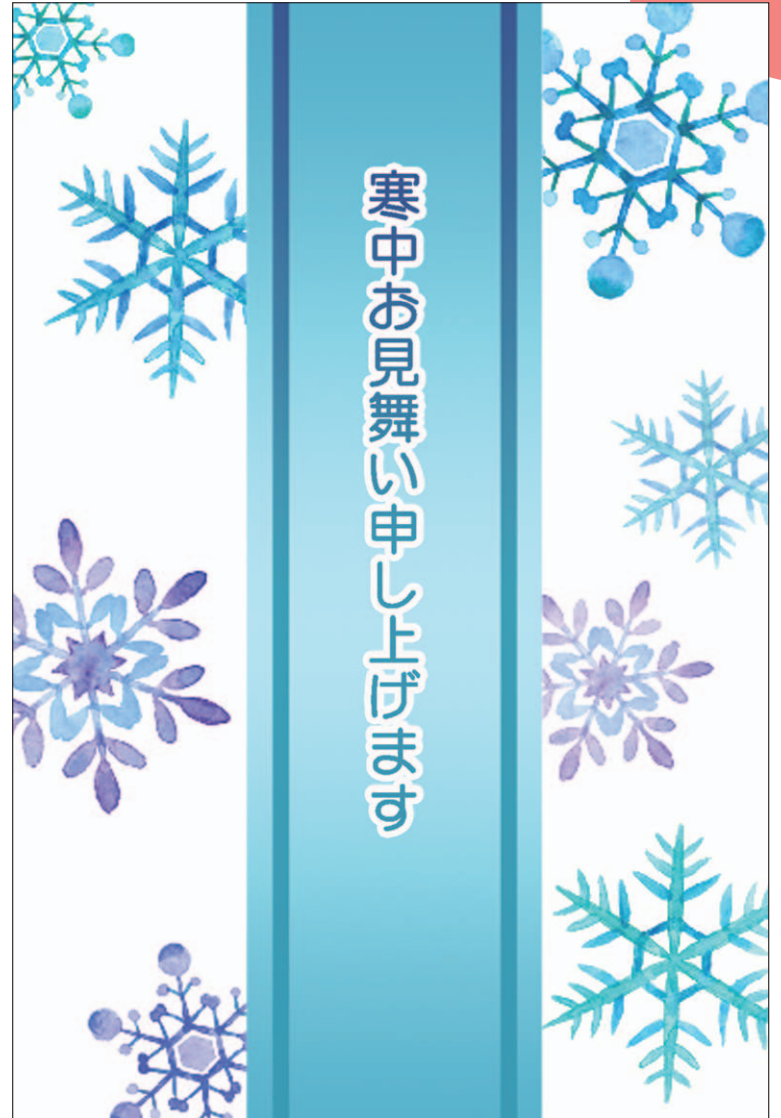
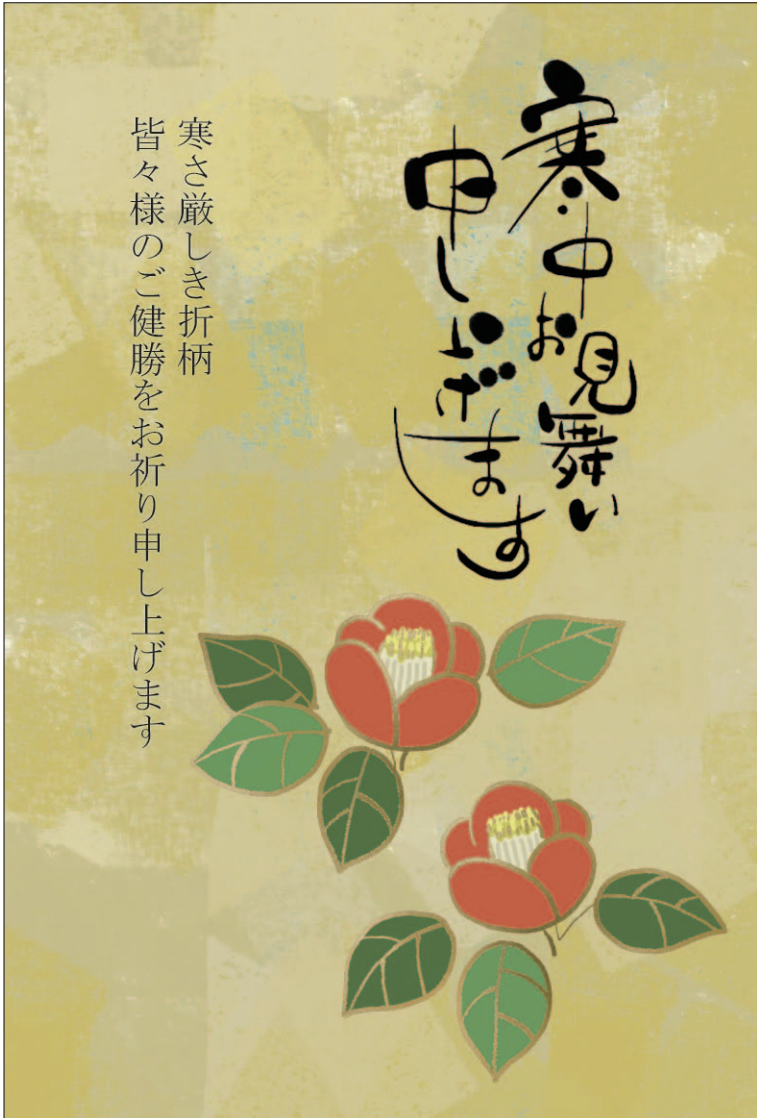
喪中のため新年の「挨拶を  
謹んで「遠慮申し上げます

亡き祖父の喪中につき、年末年始の「挨拶を  
失礼させていただきます  
明年も変わらぬ「交誼の程を願ひ申し上げます  
平成二十五年十二月



〒101-0054 東京都千代田区神田錦町三ー一五  
錦ハイツー二三号  
筆 吉 麗 達 子 雄  
TEL 〇三ー一二三四一五六七八

# 寒中見舞い





# 暑中・残暑見舞い



# 結婚・出産・引越し報告




**Just Married**

私たち結婚しました  
ふたりで力をあわせて楽しい家庭を  
築いていきたいと思っています  
まだまだ未熟なふたりですが  
今後ともよろしくお願いいたします



**SWEET BABY**

女の子が産まれました  
新しい家族が増え  
わが家はとてにぎやかです  
これからも家族一同  
よろしくお願いいたします

はじめましてかえです  
2013年11月1日生まれ



**A Sweet Baby**

〒101-0054  
東京都千代田区神田錦町3-15  
錦ハイツ123号  
筆吉 達雄  
麗子




**Just Married**

私たち結婚しました  
ふたりで力をあわせて楽しい家庭を  
築いていきたいと思っています  
まだまだ未熟なふたりですが  
今後ともよろしくお願いいたします

**JUST MOVED**

この度 下記へ転居いたしました  
お近くへお越しの際には  
ぜひお立ち寄りください



〒101-0054  
東京都千代田区神田錦町3-15  
錦ハイツ123号  
筆吉 達雄  
麗子

**JUST MOVED**



この度 下記へ転居いたしました  
お近くへお越しの際には  
ぜひお立ち寄りください

〒101-0054  
東京都千代田区神田錦町3-15  
錦ハイツ123号  
筆吉 達雄  
麗子

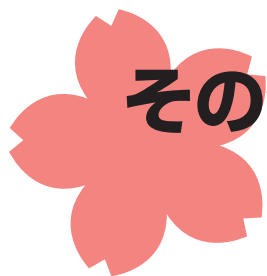
**JUST MOVED**



家族がが増えて  
ちょっぴりですが  
広い家に移りました  
お近くへお越しの際には  
ぜひお立ち寄りください

〒101-0054  
new address 東京都千代田区神田錦町3-15 錦ハイツ123号  
筆吉 達雄・麗子  
tel 03-1234-5678





# その他カード

